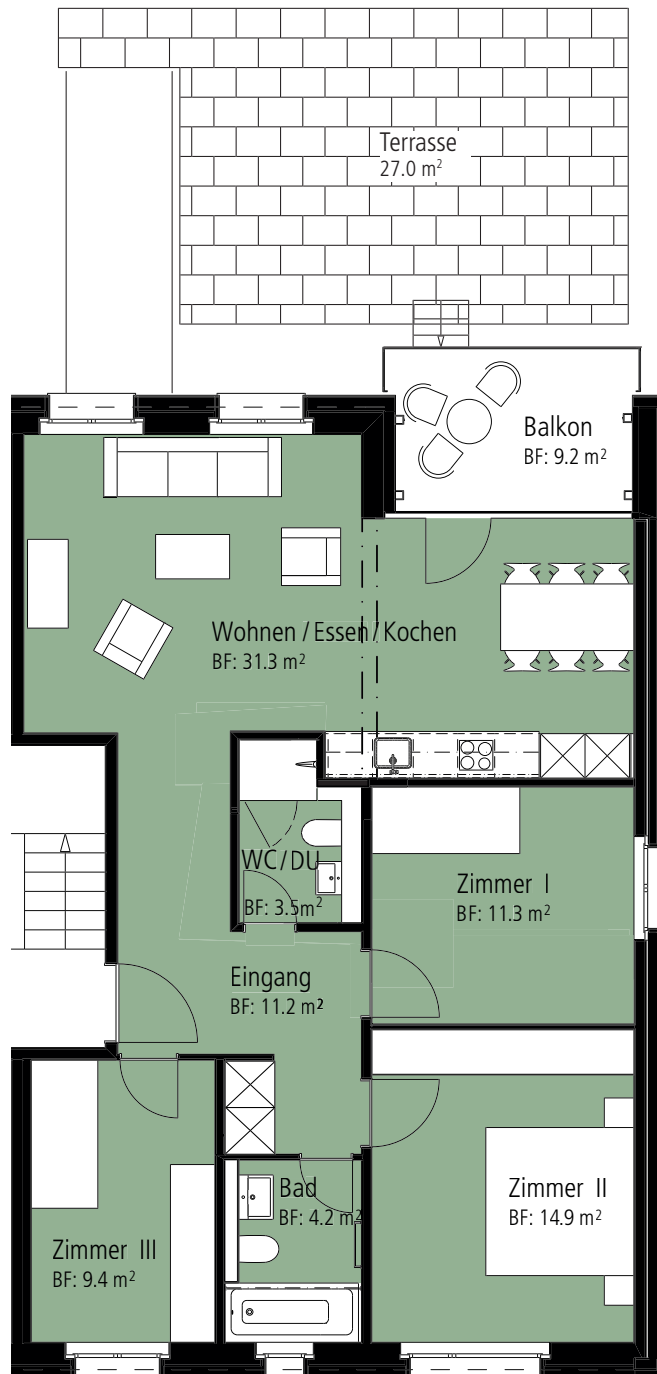
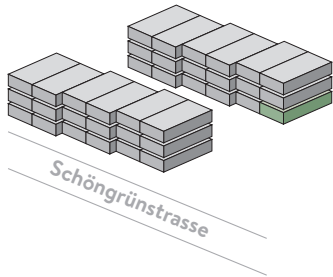


4.5 Zimmer-Wohnung, Fläche: 86 m²

Erdgeschoss, Schöngrünstrasse 26 A, 0402



0 1 2 3 4 1:100



Schöngrünstrasse 24, 26
4500 Solothurn

Stand März 2017: Alle Angaben sind unverbindlich. Nettowohnfläche gerundet.
Die Möblierungen auf den Plänen und die Visualisierungen dienen als Beispiele und zeigen nicht immer den endgültigen Ausbau.
Änderungen bleiben bis zur Bauvollendung vorbehalten.

Vermietung:

PRIVERA 

Privera AG, Worbstrasse 142, CH-3073 Gümligen
Telefon +41 58 715 63 05
info@schoengruenstrasse.ch
www.schoengruenstrasse.ch